

Informations de commande



NOUVEAU!

659600 Système de matrice circonférentielle Palodent^{MD}

- Matrices circonférentielles PalodentMD 360 – 24 bandes de 5,5 mm chacune
- 100 matrices sectionnelles Palodent^{MD} Plus – 25 de chaque taille : 3,5 mm, 4,5 mm, 5,5 mm, 6,5 mm
- 75 coins Palodent^{MD} Plus – 25 de chaque taille : Petit, Moyen, Grand
- 30 protecteurs Palodent^{MD} Plus – 10 de chaque taille : Petit, Moyen, Grand
- 1 anneau universel Palodent^{MD} Plus; 1 anneau étroit Palodent Plus
- 1 forceps Palodent^{MD} Plus; 1 pince de serrage Palodent Plus

Recharges de matrices

- 659601 Taille 4,5 mm (48)
- 659602 Taille 5,5 mm (48)
- 659603 Taille 6,5 mm (48)



659670 Trousse de démarrage EZ Coat

- 100 matrices EZ Coat – 25 de chaque taille : 3,5 mm; 4,5 mm; 5,5 mm;
- 6,5 mm 75 coins – 25 de chaque taille : Petit, Moyen, Grand
- 30 protecteurs – 10 de chaque taille : Petit, Moyen, Grand
- 1 anneau universel; 1 anneau étroit; 1 forceps; 1 pince de serrage

659760 Anneau universel (bleu clair)

- Nickel-titane pour la solidité et la mémoire
- Dents de plastique en forme de V renforcées à la fibre de verre



659770 Anneau étroit (bleu foncé)

- Dents plus serrées pour une séparation optimale avec les petites dents
- Jusqu'à 4 kg de force de séparation, même pour les prémolaires



Matrices EZ-Coat (5 tailles)

- La pellicule ultra mince et sans adhésion rend le retrait de la matrice plus facile et réduit la réflexion de la lumière, améliorant la profondeur de champ et améliorant la visibilité
- Précision de courbure anatomique supérieure et moins d'interférence avec le positionnement de l'anneau
- Code de couleurs pour la taille qui facilite l'identification

Recharges de matrices EZ Coat

- 659610 Taille 3,5 mm (50)
- 659620 Taille 4,5 mm (50)
- 659630 Taille 5,5 mm (50)

- 659640 Taille 5,5 mm (90)
- 659650 Taille 6,5 mm (50)
- 659660 Taille 7,5 mm (50)



Matrices (5 tailles)

- Arête marginale prononcée pour une anatomie exacte
- Le tablier gingival est de forme optimale pour prévenir les écarts dans le coin gingival axial

Recharges de matrice

- 659710 Taille 3,5 mm (50)
- 659720 Taille 4,5 mm (50)
- 659730 Taille 5,5 mm (50)
- 659740 Taille 5,5 mm (100)
- 659750 Taille 6,5 mm (50)
- 659860 Taille 7,5 mm (50)



Coins (3 grandeurs)

- Se comprime à l'entrée et s'ouvre à la sortie pour un placement et un scellage facile
- Le dessous vide permet de placer un deuxième coin à partir du côté opposé et de protéger les papilles

- 659780 Petit (100)
- 659790 Moyen (100)
- 659800 Grand (100)



Protecteurs (3 tailles)

- La protection se détache après la préparation et le coin reste en place
- Facilite une coupe plus simple et plus rapide de la cavité et diminue le risque de dégât interproximal pour la dent adjacente

- 659830 Petit (50)
- 659840 Moyen (50)
- 659850 Grand (50)



659820 Précelle

- Le bout en crochet agrippe solidement le trou de la matrice et le coin et permet de les maîtriser
- La position fermée naturelle réduit le risque d'échapper le coin ou la bande de la matrice
- Brunissoir arrondi intégré à l'embout



659810 Pince

Les systèmes de matrice Palodent^{MD} couvrent désormais tous vos besoins de classe II et plus encore.



Palodent^{MD} Plus
Système de matrice sectionnelle

NOUVEAU!

Palodent^{MD} 360
Système de matrice circonférentielle

Des points de contact et des façonnements précis au bout des doigts.

Pour passer une commande, veuillez appeler au 1 877 393-3687 ou visiter www.dentsplysirona.com

Une étanchéité supérieure. Des points de contact prévisibles. Les bons façonnements pour un succès clinique.

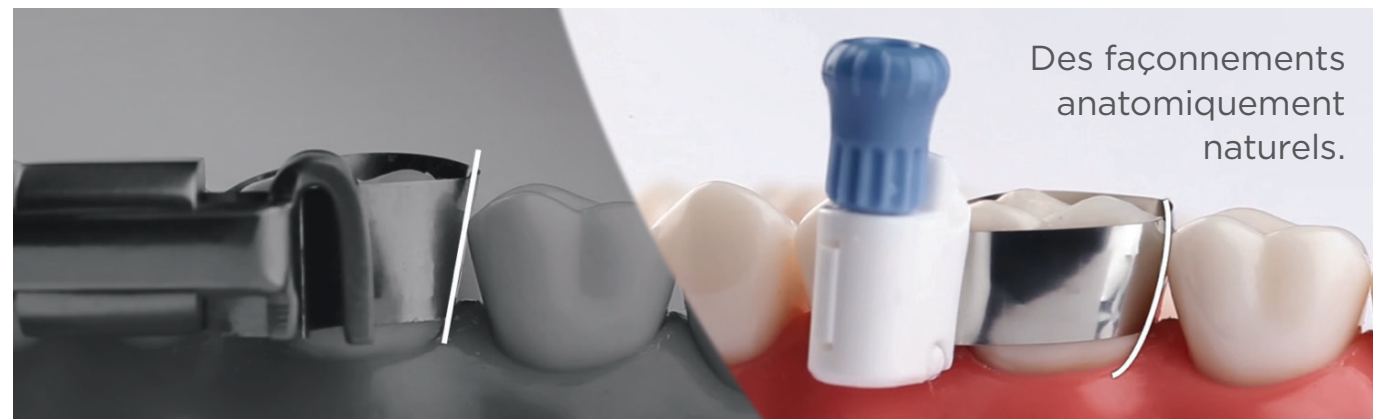
97 %

des cliniciens affirment qu'obtenir un **bon isolement** pour une cavité de classe II est difficile dans au moins 1 cas sur 10¹.

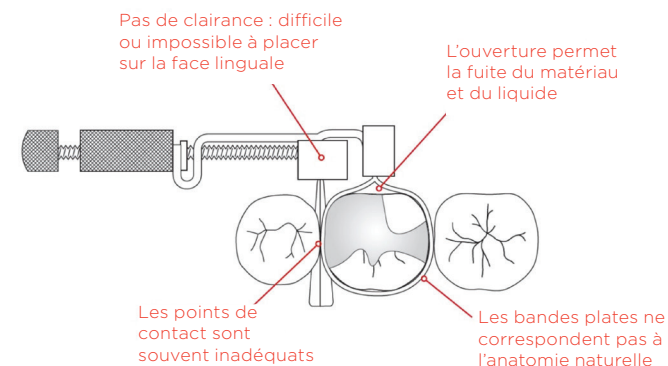
70 %

des cliniciens trouvent que la **création du point de contact** est l'étape la plus complexe d'une restauration de classe II².

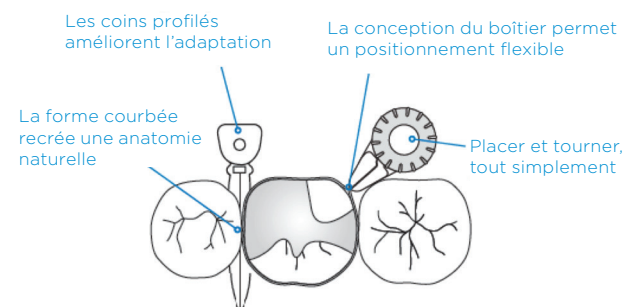
Les systèmes de matrice Palodent^{MD} vous aident à obtenir un isolement de confiance et un scellement gingival étanche. Avec les conceptions avancées de Dentsply Sirona, recréer des points de contact interproximaux exacts n'a jamais été aussi facile et prévisible. De plus, les matrices de forme anatomique offrent des façonnements naturels pour de meilleurs résultats cliniques, le tout sans équipement encombrant, sans obstructions de votre salle de travail et sans devoir effectuer de grandes finitions interproximales.



Matrice circonférentielle Tofflemire^{MD}



Matrice circonférentielle Palodent^{MD} 360



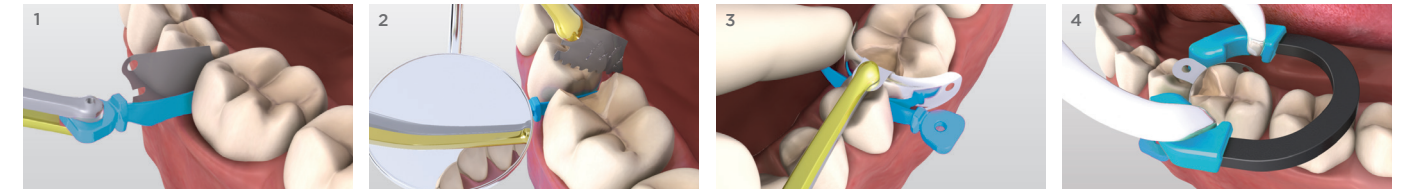
Palodent^{MD} Plus

Système de matrice sectionnelle

Obtenez facilement des façonnements naturels et des points de contacts étroits pour de meilleurs résultats. Le système Palodent^{MD} Plus est idéal pour les restaurations composites de la plupart des cavités de classe II proximales à deux surfaces.



4 étapes pour de meilleures classes II :



1 À l'aide de la précelle, placer solidement un coin Palodent^{MD} Plus ou un protecteur à partir de la face buccale ou linguale et passer à la préparation.

2 Après la préparation, appuyer sur le coin avec un miroir ou un instrument dentaire avant de détacher le protecteur avec les pinces de serrage.

3 Placer la matrice Palodent^{MD} Plus avec la précelle.

4 Placer l'anneau Palodent^{MD} Plus sur le coin pour séparer.

Palodent^{MD} 360

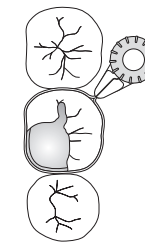
Système de matrice circonférentielle

Offrez des façonnements naturels et des points de contact optimaux avec **une simple rotation des doigts; pas besoin de fixations ou d'applicateurs contraignants**. Choisissez le système Palodent^{MD} 360 pour les cas de classe II où une matrice sectionnelle ne peut pas être utilisée et pour les procédures de reconstitution coronaire à couronne simple.

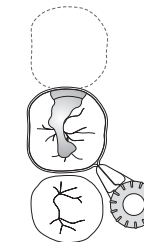


Utilisez le système Palodent^{MD} 360 pour :

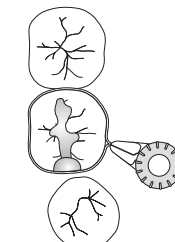
Une cuspidé manquante



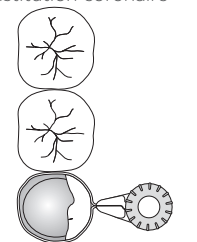
Une dent adjacente manquante



Une dent mal alignée



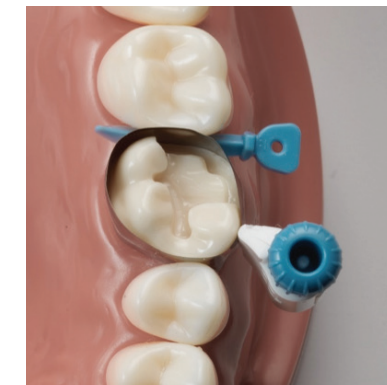
L'isolement d'une dent pour une reconstitution coronaire



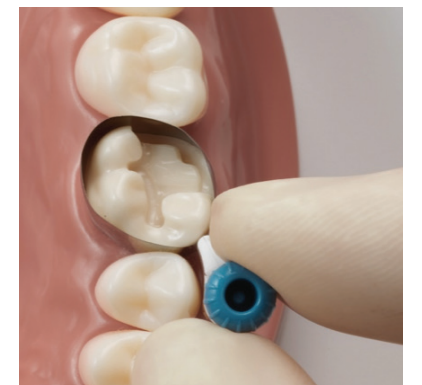
PLACER



TOURNER



TERMINÉ



CONSEIL

Pour une assise dans un espace interproximal étroit, faire un calage préalable au moyen d'un anneau de maintien Palodent^{MD} Plus ou d'un coin en bois pour créer temporairement l'espace requis.

1. Dental Learning Systems, Direct Restoratives Survey, May 2016. N = 143
 2. DentalTown (2012). Restorative Dentistry. Monthly Poll: What is the most challenging part of Class II Restoration?
 3. Owens BM, Phebus JG, An evidence-based review of dental matrix systems, "General Dentistry," September/October 2016